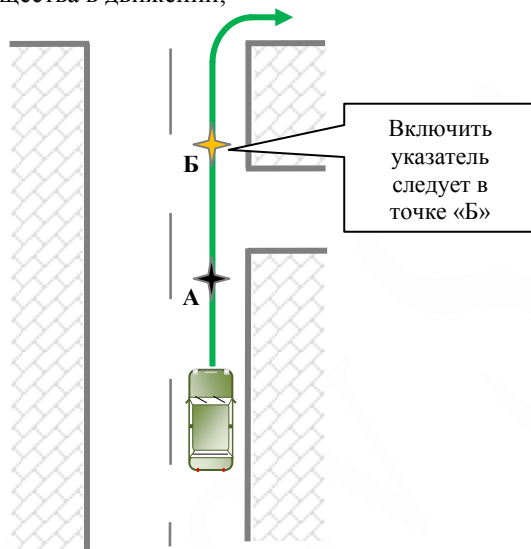


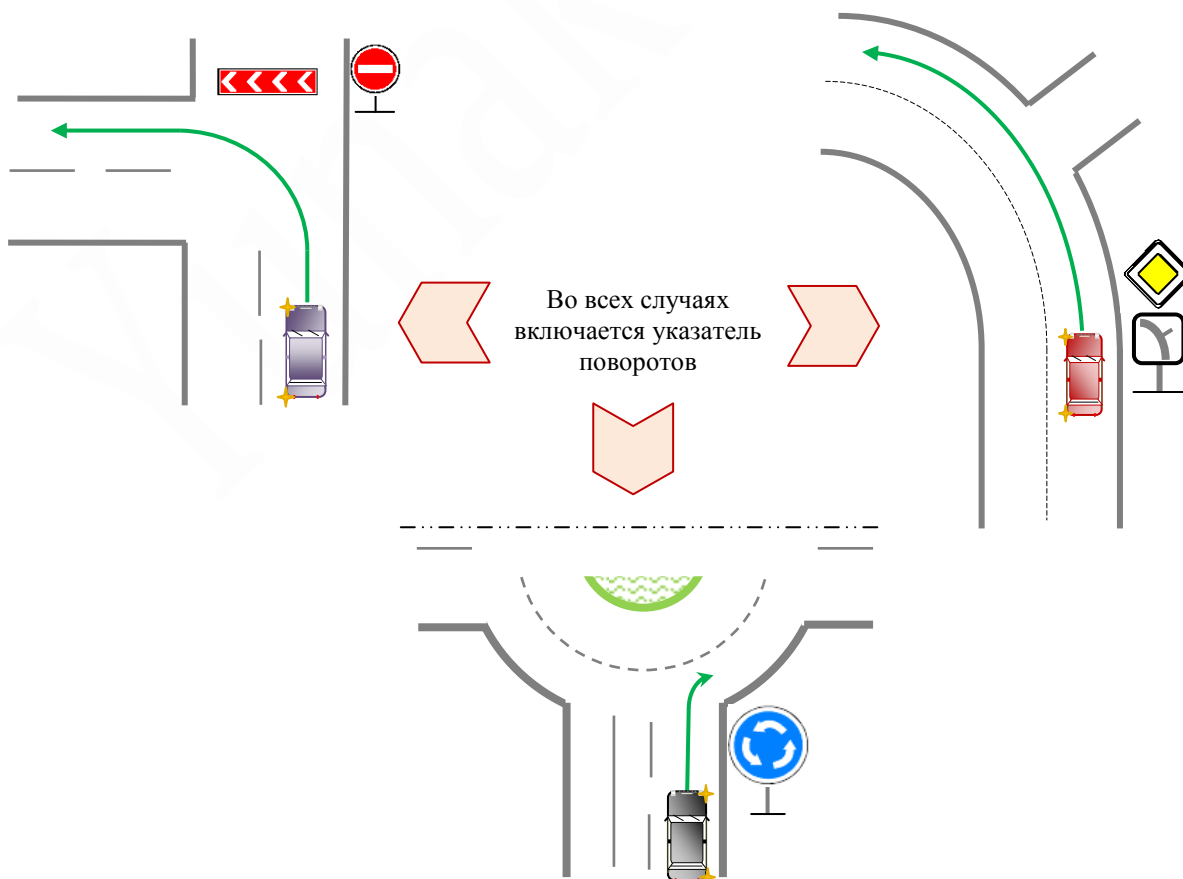
## Глава 9 МАНЕВРИРОВАНИЕ

### ПРЕДУПРЕДИТЕЛЬНЫЕ СИГНАЛЫ

- ❖ Перед началом движения, перед перестроением, перед поворотами, разворотом и перед остановкой, водитель обязан подавать предупредительные сигналы световыми указателями поворотов соответствующего направления;
- ☞ Сигналы подаются заблаговременно, до подъезда к месту совершения маневра;
- ☞ Сигналы не должны вводить в заблуждение других водителей;
- ☞ Сигналы не дают преимущества в движении;

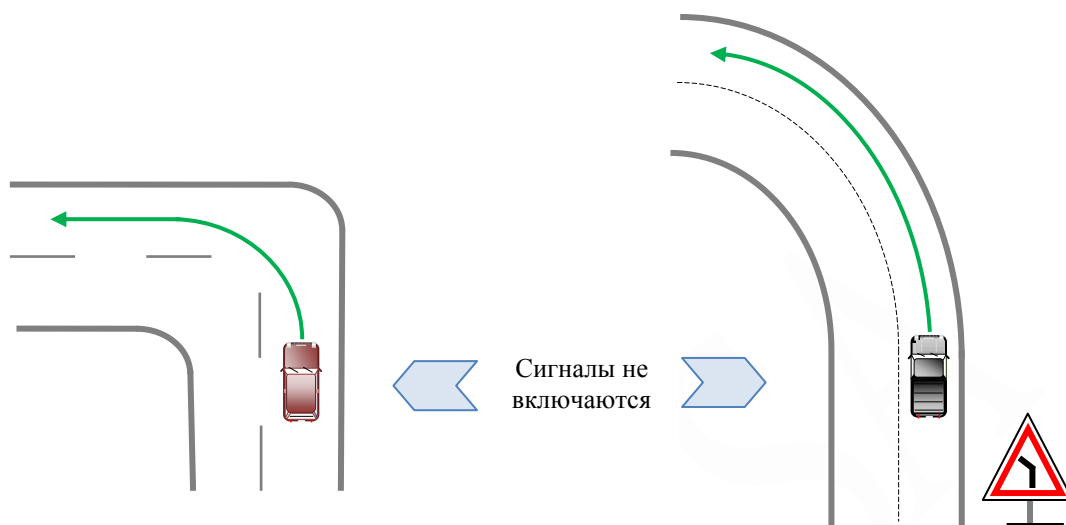


- При поворотах на любом перекрестке сигналы подавать обязательно, если они не вводят в заблуждение других водителей:

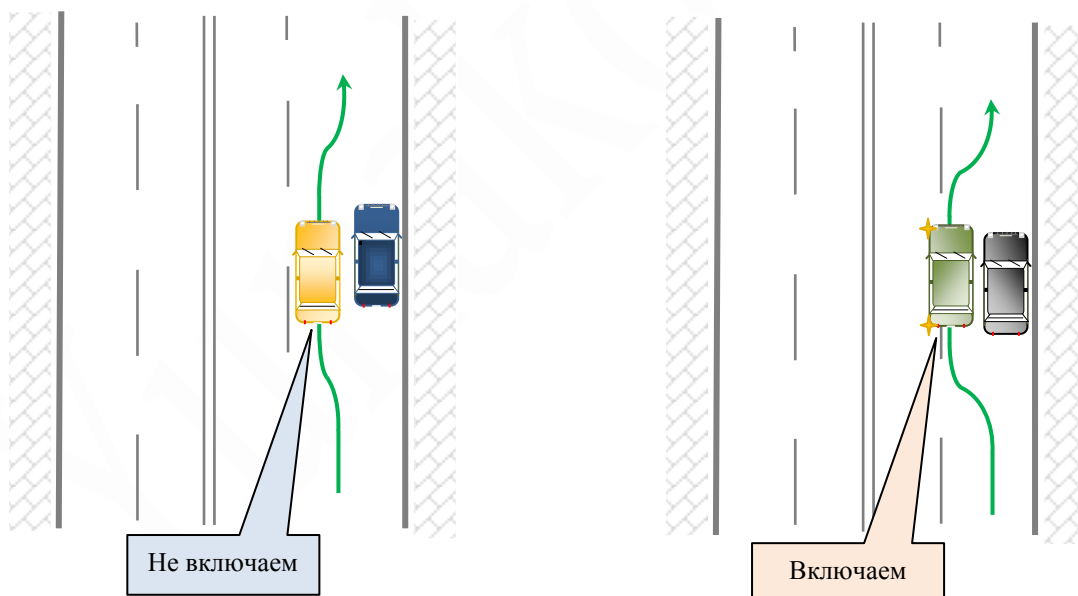


- **Подавать сигналы НЕ требуется:**

- ☞ Перед торможением (не путать с понятием остановка);
- ☞ Перед поворотом дороги;
- ☞ На поворотах дороги обозначенных знаками «Опасный поворот» или «Опасные повороты»;




- Если при объезде препятствия или при опережении мы не выезжаем за пределы своей полосы движения, сигналы подавать не требуется, так как такое действие не будет считаться перестроением;



- ❖ Если на т/с неисправны световые указатели поворотов или т/с движется с включенной аварийной сигнализацией – предупредительные сигналы следует подавать рукой;

При этом:

- ☞ Водитель одноколейного т/с может пользоваться обеими руками на выбор (как ему удобнее);
- ☞ Водитель автомобиля вынужден использовать только одну левую руку;




ПРАВАЯ РУКА ВЫТЯНУТА ВСТОРОНУ  
ИЛИ  
ЛЕВАЯ СОГНУТА В ЛОКТЕ

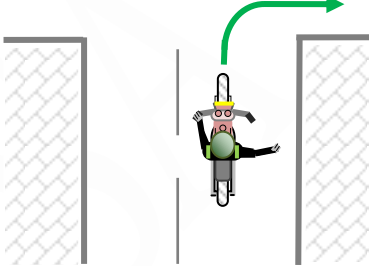
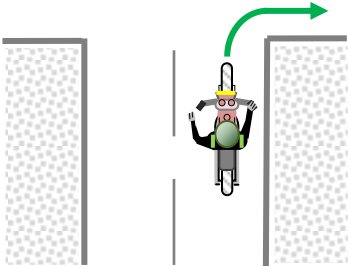
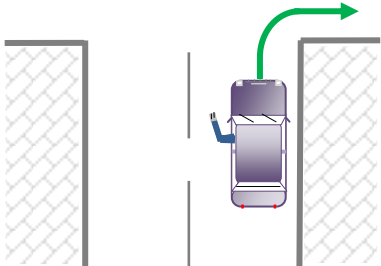
**Заменяет правый указатель поворота**

В реальной жизни может означать:


- Поворот направо;
- Перестроение на правую полосу движения;
- Остановку по правой стороне дороги.



---



Во всех случаях водители автомобиля и мотоцикла собираются повернуть **НАПРАВО**




ЛЕВАЯ РУКА ВЫТЯНУТА ВСТОРОНУ  
ИЛИ  
ПРАВАЯ СОГНУТА В ЛОКТЕ

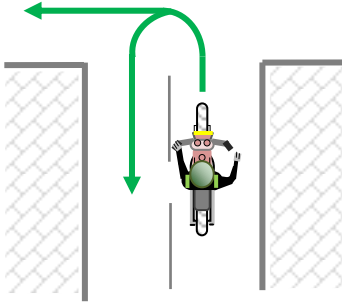
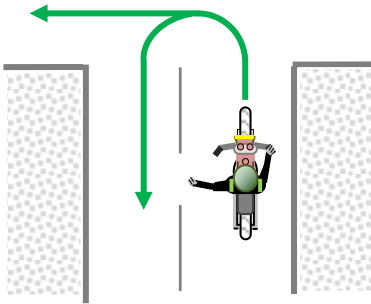
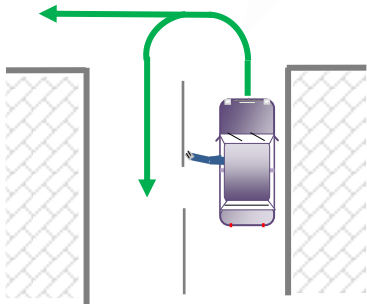
**Заменяет левый указатель поворота**

В реальной жизни может означать:

- Поворот налево;
- Разворот;
- Перестроение на левую полосу движения;
- Остановку по левой стороне дороги.

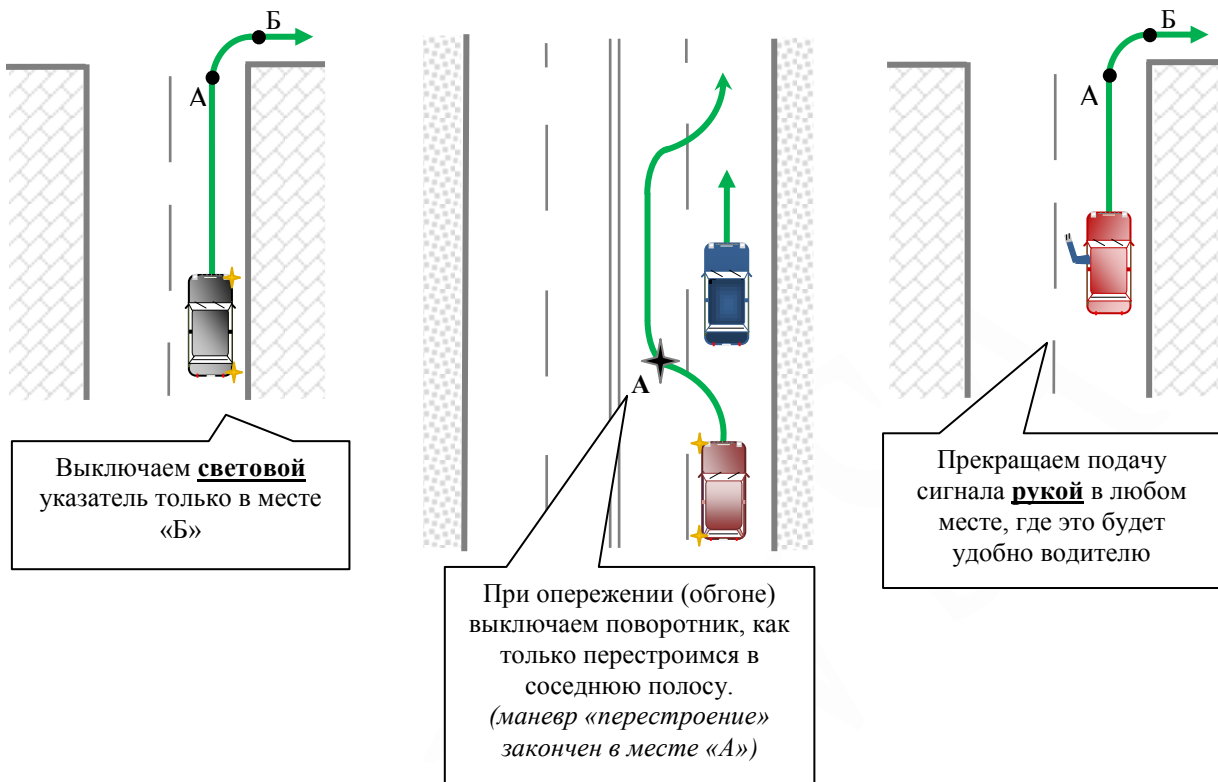


---



Во всех случаях водители автомобиля и мотоцикла собираются двигаться **НАЛЕВО** или **РАЗВЕРНУТЬСЯ**

- Прекращать подачу СВЕТОВЫХ указателей поворотов следует только после завершения маневра, причём немедленно.
- Прекращать подачу сигналов РУКОЙ можно перед началом выполнения маневра или после его завершения, на усмотрение водителя.



- ❖ Если на т/с неисправны сигналы торможения (СТОП-СИГНАЛЫ) то о торможении также следует оповещать сигналами руки;

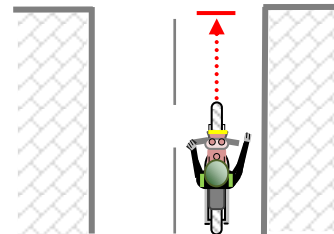
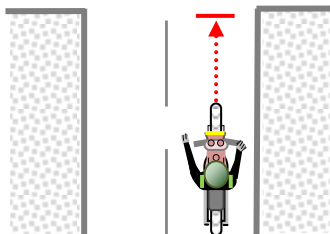
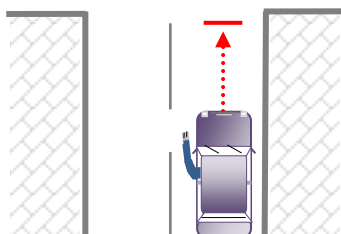


ПРАВАЯ или ЛЕВАЯ РУКА ВЫТЯНУТЫ  
ВЕРТИКАЛЬНО ВВЕРХ

Заменяет СТОП-СИГНАЛЫ

В реальной жизни может означать:

- Снижение скорости;
- Торможение;
- Сигнал остановки.

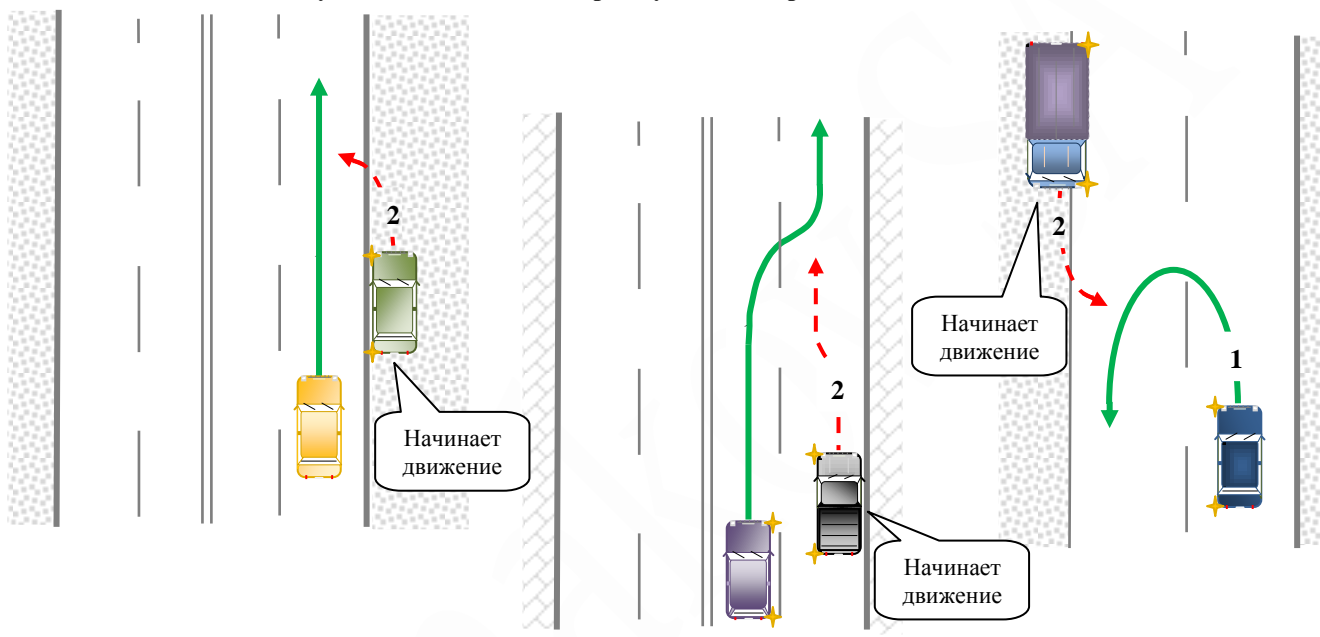


Во всех случаях водитель автомобиля и мотоцикла подает сигнал остановки  
(торможения, снижения скорости)

## НАЧАЛО ДВИЖЕНИЯ

- При съезде на обочину или при повороте на прилегающую территорию, необходимо пропустить Пешеходов, Велосипедистов, Всадников.
- При выезде из прилегающей территории необходимо пропускать Пешеходов, Велосипедистов, Всадников и все т/с которые движутся по дороге.
- При начале движения с обочины необходимо пропускать Пешеходов, Велосипедистов, Всадников, которые могут объезжать (обходить) нас слева, а так же все т/с которые в данный момент находятся в движении на проезжей части.
- Начиная движение от тротуара, необходимо убедиться, что мы не будем мешать т/с которые уже находятся в движении.

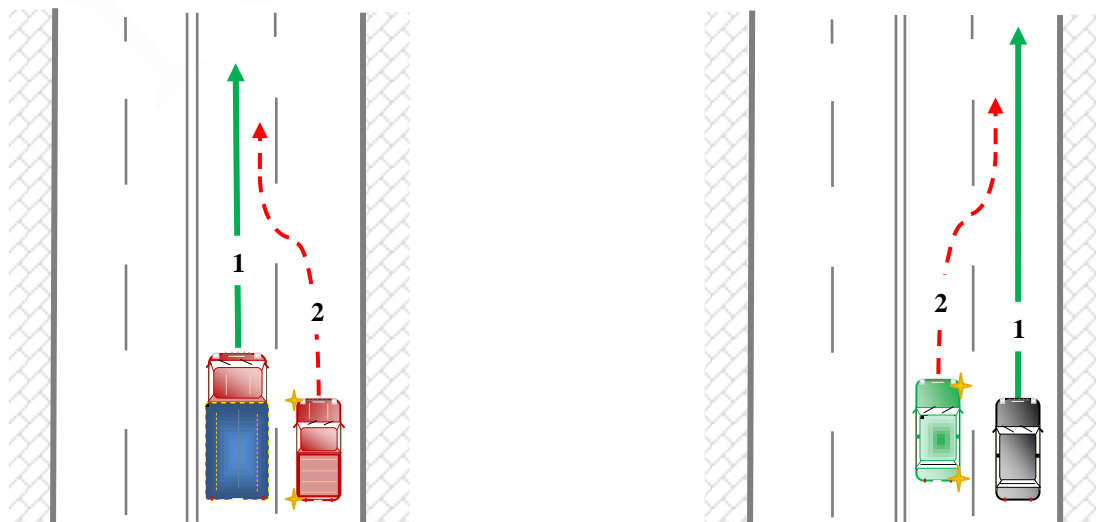
**Движущийся всегда имеет преимущество перед тем, кто начинает движение!**



## ПЕРЕСТРОЕНИЯ

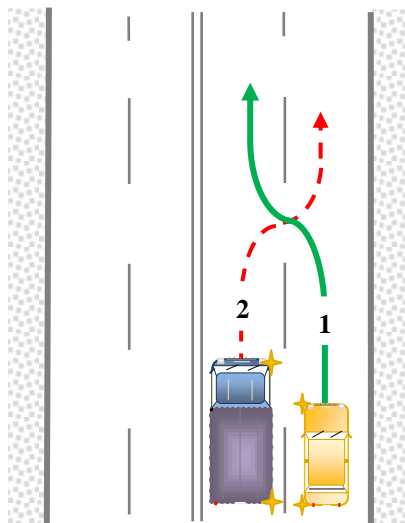
- При перестроениях из одной полосы движения в другую необходимо пропускать т/с уже движущиеся по необходимой нам полосе.

**Тот, кто перестраивается – уступает дорогу тому, кто не перестраивается!**

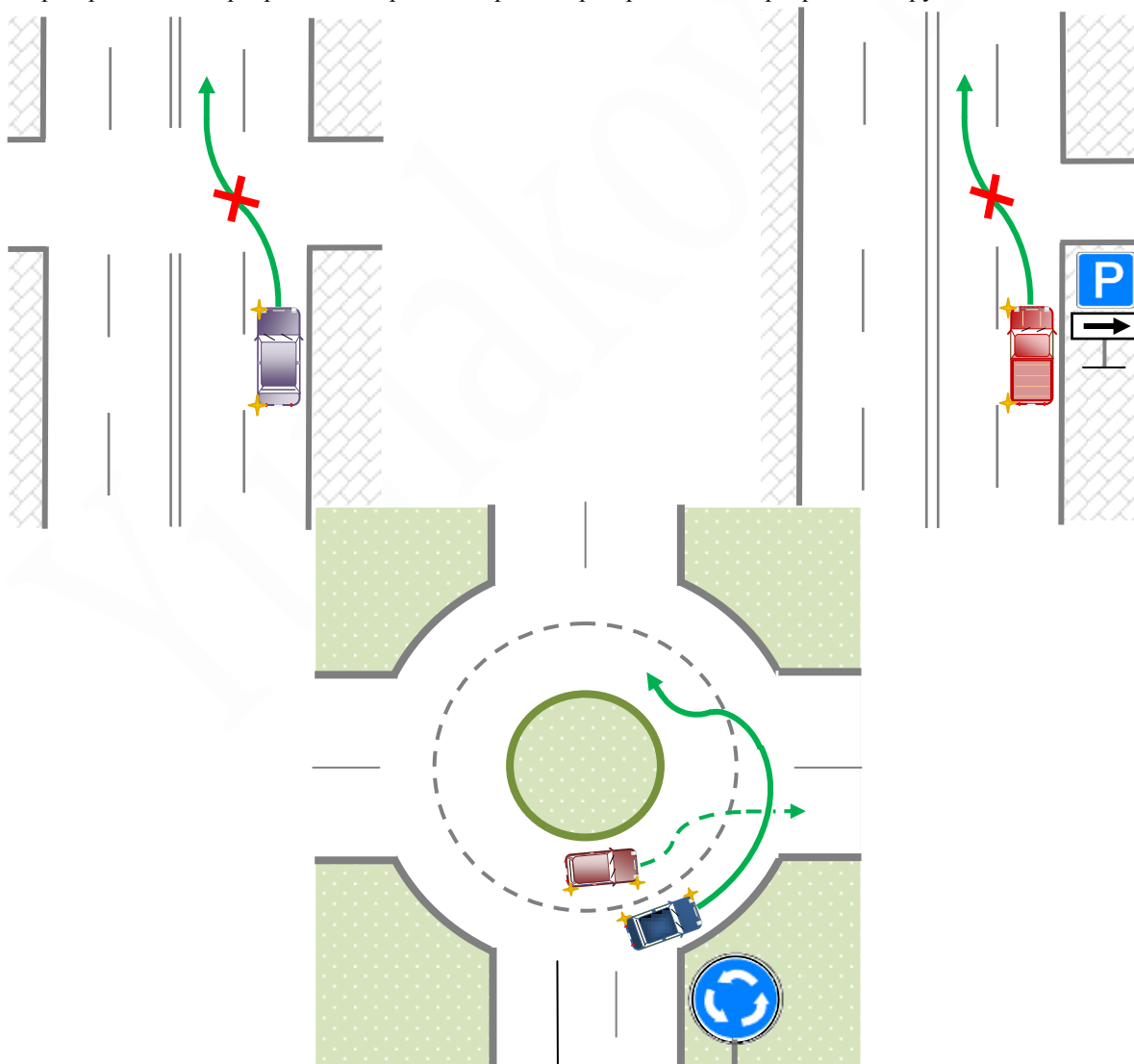


- Если перестраиваются оба водителя, преимущество имеет тот, кто находится справа.

**При одновременном перестроении пропускаем «помеху справа»**



- Перестроения на перекрестках запрещены кроме перестроения на перекрестке с круговым движением.

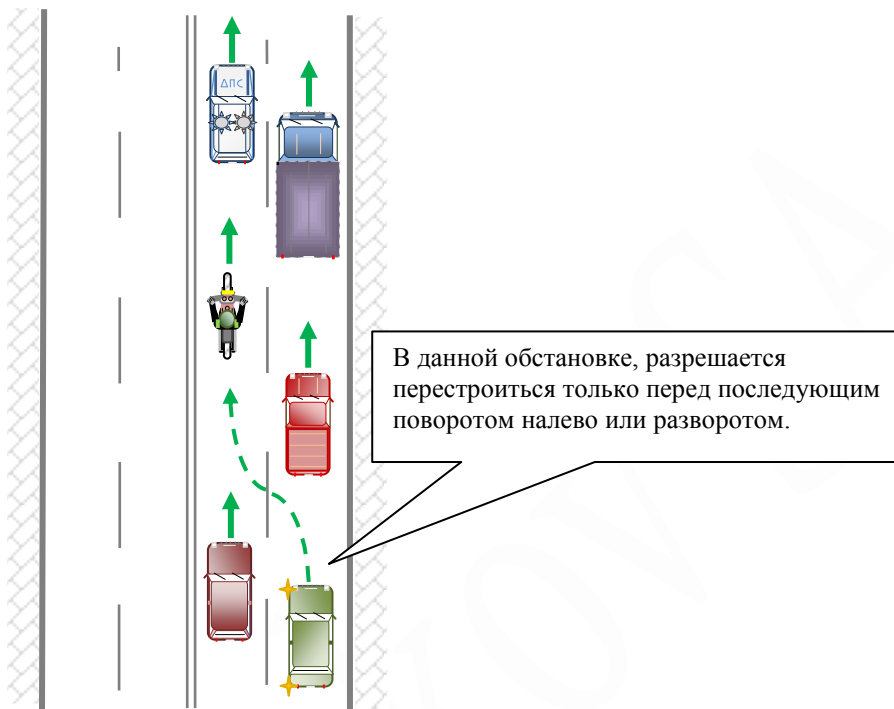


**Разрешается перестроиться только на КРУГОВОМ движении!**

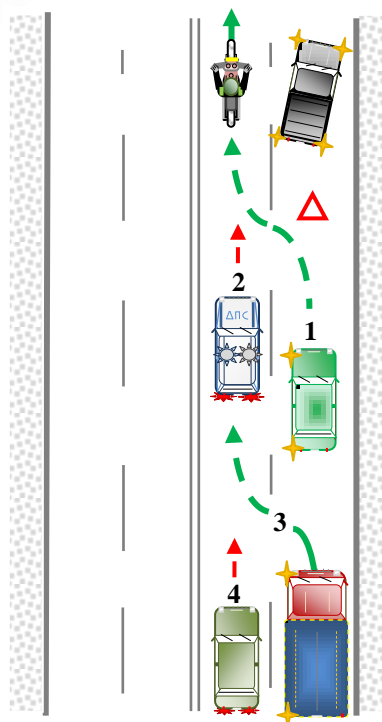
- При наличии нескольких полос движения в одном направлении, если эти полосы равномерно заняты, разрешается изменить полосу движения только перед поворотами, разворотом, при объезде препятствия или перед остановкой.

**При движении в потоке запрещается перестраиваться для опережения!**

*При движении в транспортном потоке самой безопасной является скорость равная скорости потока. Поэтому опережение запрещается. Все перестроения в потоке должны быть связаны с необходимостью выполнения какого-нибудь маневра в дальнейшем.*

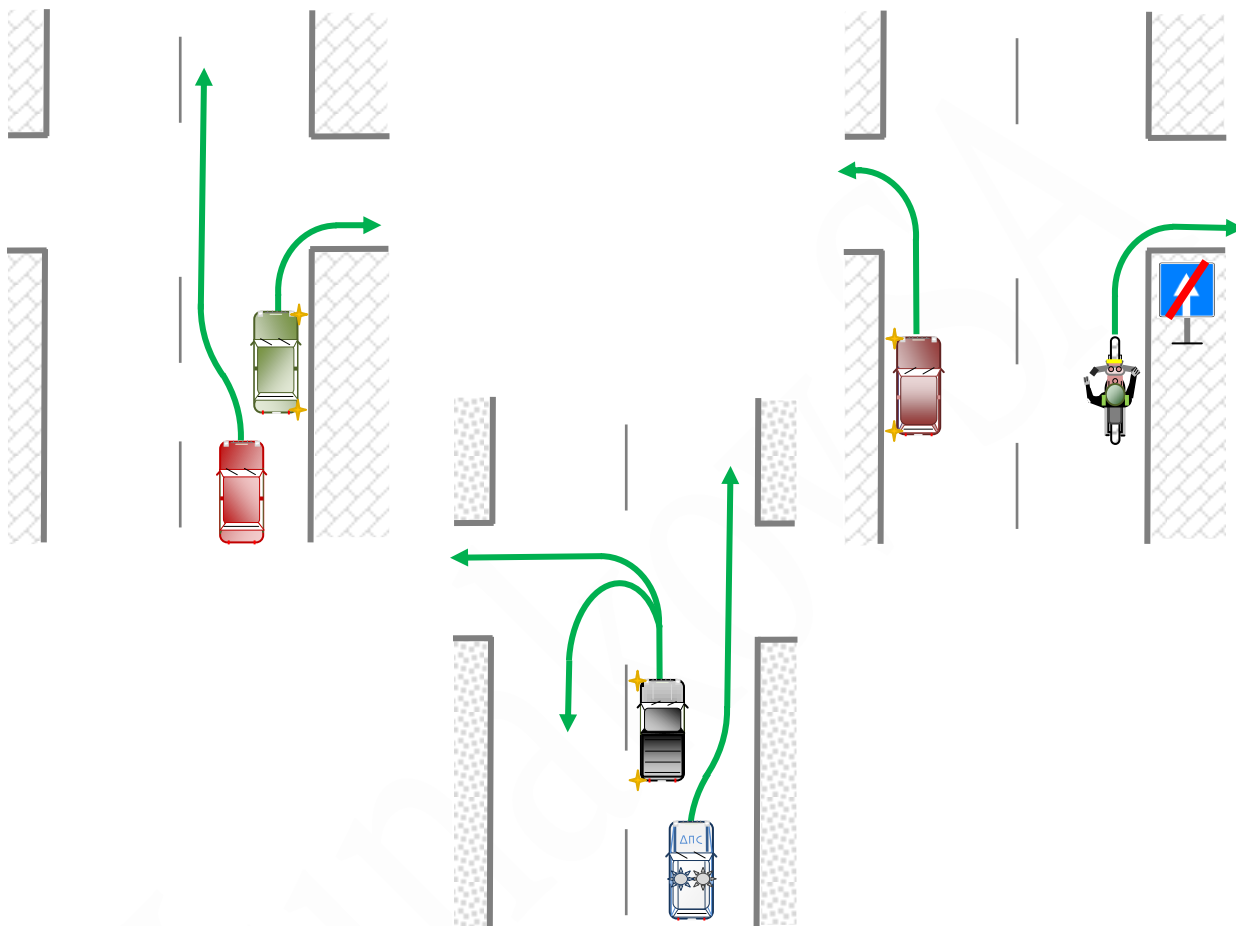
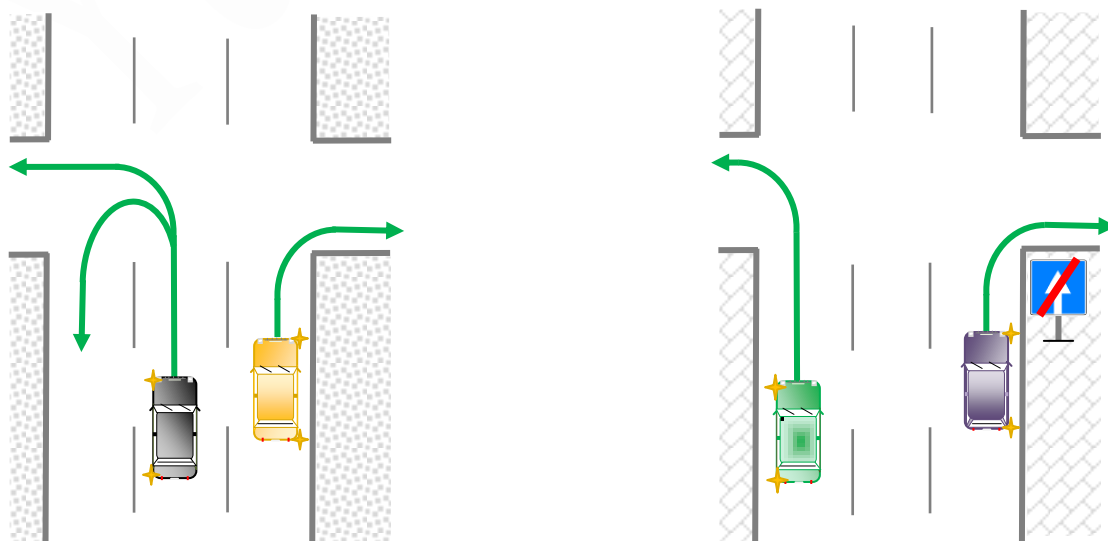


- Если из-за препятствия на одной из полос, образовался затор для движения и образовалась очередь, то движущиеся по свободным полосам должны давать возможность перестраиваться на свою полосу одному из т/с стоящих в очереди.



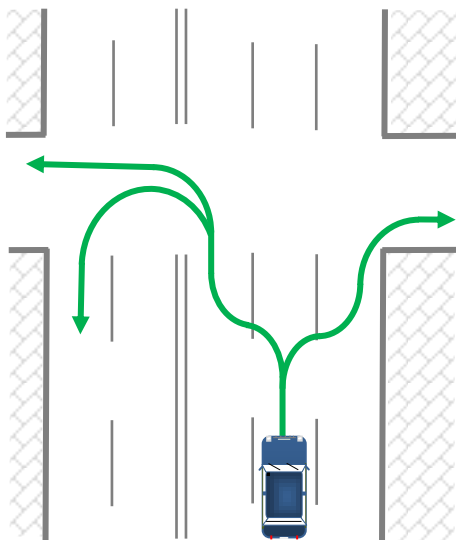
**КРАЙНЕЕ ПРАВОЕ (ЛЕВОЕ) ПОЛОЖЕНИЕ НА ПРОЕЗЖЕЙ ЧАСТИ**

- Перед поворотами и разворотом необходимо заранее занимать крайнее правое (левое) положение на проезжей части своего направления;

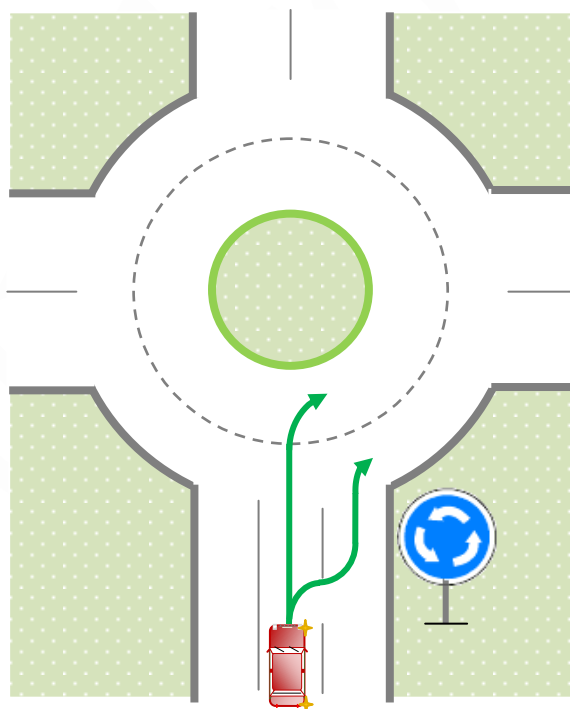
**☞ Двухполосная дорога:****☞ Трехполосная дорога:**



☞ Многополосная дорога:



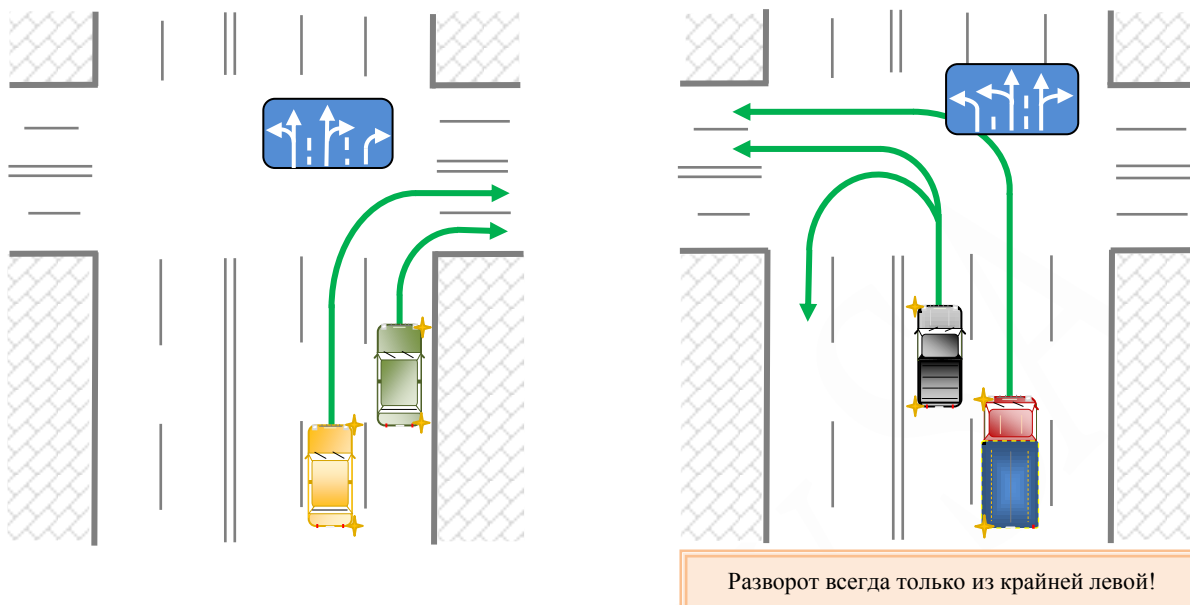
- Занимать крайнее положение **необязательно** при въезде на перекресток с круговым движением:



Въехать на такой перекресток можно из любой полосы.

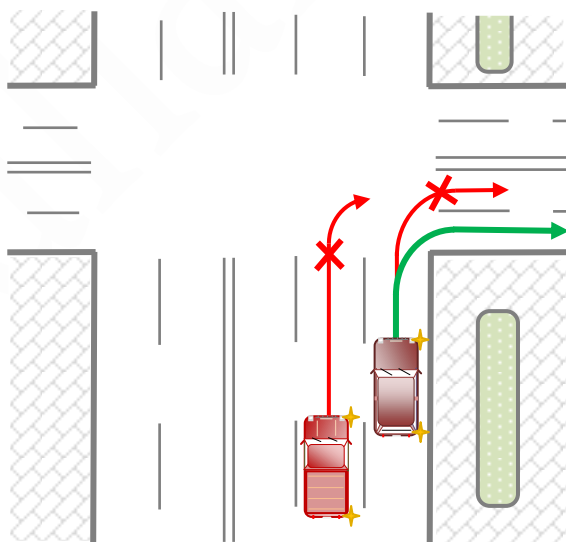
Несколько т/с могут въехать одновременно, не мешая друг

- Занимать крайнее положение **необязательно** при въезде на перекресток где дорожные знаки или разметка разрешают иной порядок маневрирования;



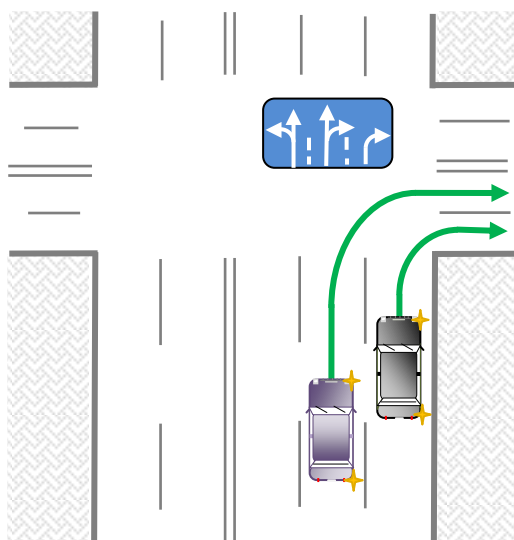
### ПОВОРОТ НАПРАВО

- При повороте направо необходимо двигаться ближе к правому краю проезжей части. Двигаться из крайней правой только в крайнюю правую полосу;



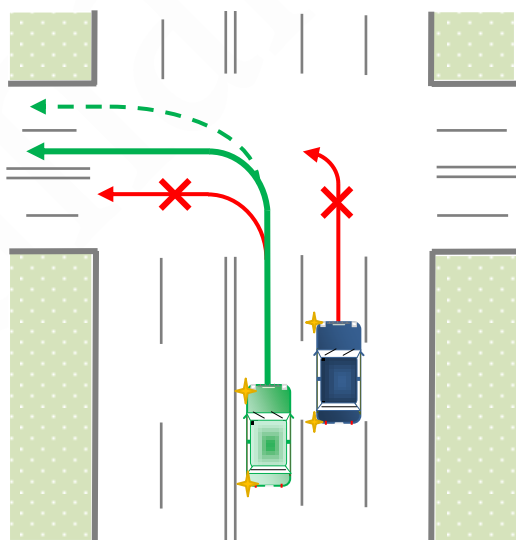
- Данное правило не действует при въезде на перекресток с круговым движением;
- Данное правило не действует, если знаки или разметка разрешают поворот направо из нескольких полос;

*В этих случаях при повороте каждый должен стараться держать свою полосу в процессе поворота. Так чтобы несколько т/с могли повернуть направо одновременно, не мешая друг другу. Из правой полосы едем в правую, из второй во вторую и так далее.*



### ПОВОРОТ НАЛЕВО

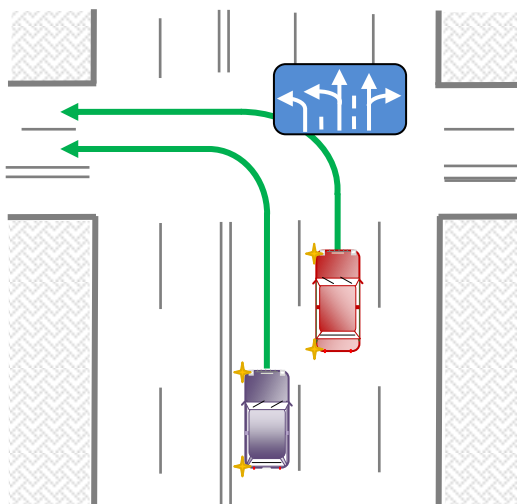
- Если знаки и разметка не дают четких указаний, то при повороте налево двигаться необходимо ближе к центру перекрестка. Не пересекая его. Так чтобы встречные т/с тоже могли повернуть налево, и вы не мешали друг другу;
- При повороте налево нельзя оказаться на полосе встречного движения;
- На многополосной дороге поворот налево производится из крайней левой полосы, и двигаться РЕКОМЕНДУЕТСЯ тоже в крайнюю левую полосу. При левом повороте движение в правые полосы правила не запрещают, но без необходимости лучше так не делать.



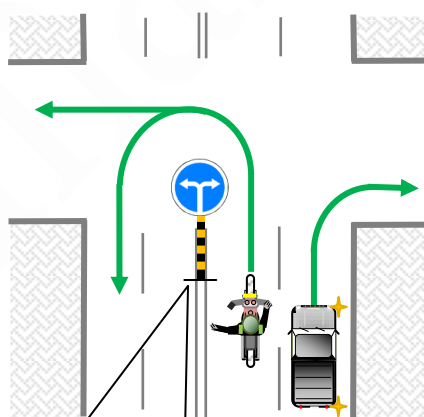
☞ Данное правило не действует, если знаки или разметка разрешают поворот налево из нескольких полос;

*В этих случаях при повороте каждый должен стараться держать свою полосу в процессе поворота.  
Так чтобы несколько т/с могли повернуть налево одновременно, не мешая друг другу.*

*Из крайней левой полосы едем в только в крайнюю левую.  
Из других полос движемся в соответствующие им полосы.*



Необходимо знать, что «**Предписывающие знаки 4.1**» указывают обязательное направление движения на перекрестке, однако исполнять данные предписания следует в строгом соответствии с правилами маневрирования на перекрестке;



Временный знак обязывает двигаться направо, налево или на разворот.

Каждый из указанных маневров должен производиться из соответствующей полосы проезжей части.

### РАЗВОРОТ НА ПЕРЕКРЕСТКЕ

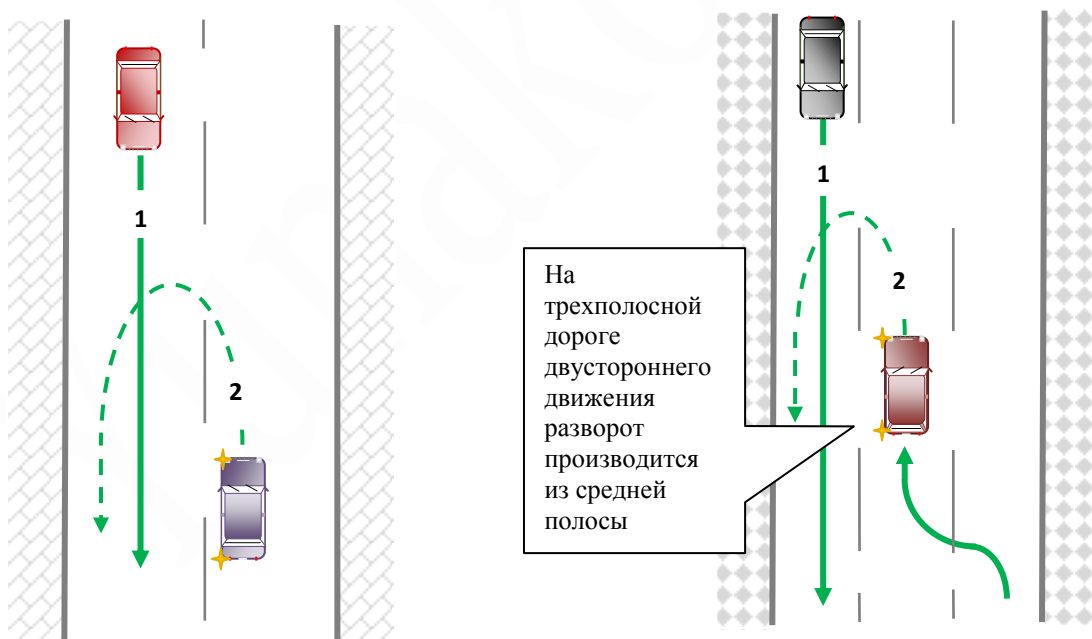
- На многополосной дороге, разворот производится из крайней левой полосы движения;
- В случаях если дорожные знаки или разметка разрешают поворот налево из нескольких полос, разворот всё равно должен производиться только из крайней левой полосы движения!

Если на перекрестке поворот направо, налево или разворот невозможно произвести по правилам, то разрешается исполнять данные маневры, отступая от вышеуказанных требований.  
(для этого должны быть объективные причины)

При этом должна обеспечиваться полная безопасность других участников дорожного движения.  
Необходимо будет всем уступать дорогу.

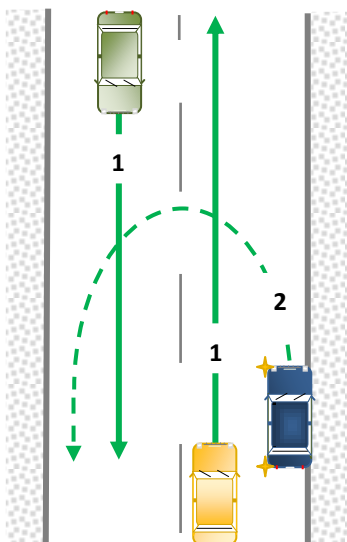
### РАЗВОРОТ ВНЕ ПЕРЕКРЕСТКА

- Правила позволяют выполнять развороты вне перекрестка, на дорогах где это не противоречит требованиям знаков, разметки и другим требованиям ПДД;
- При развороте вне перекрестка необходимо заранее занять крайнее левое положение на проезжей части своего направления;
- При развороте необходимо уступать дорогу встречным т/с;



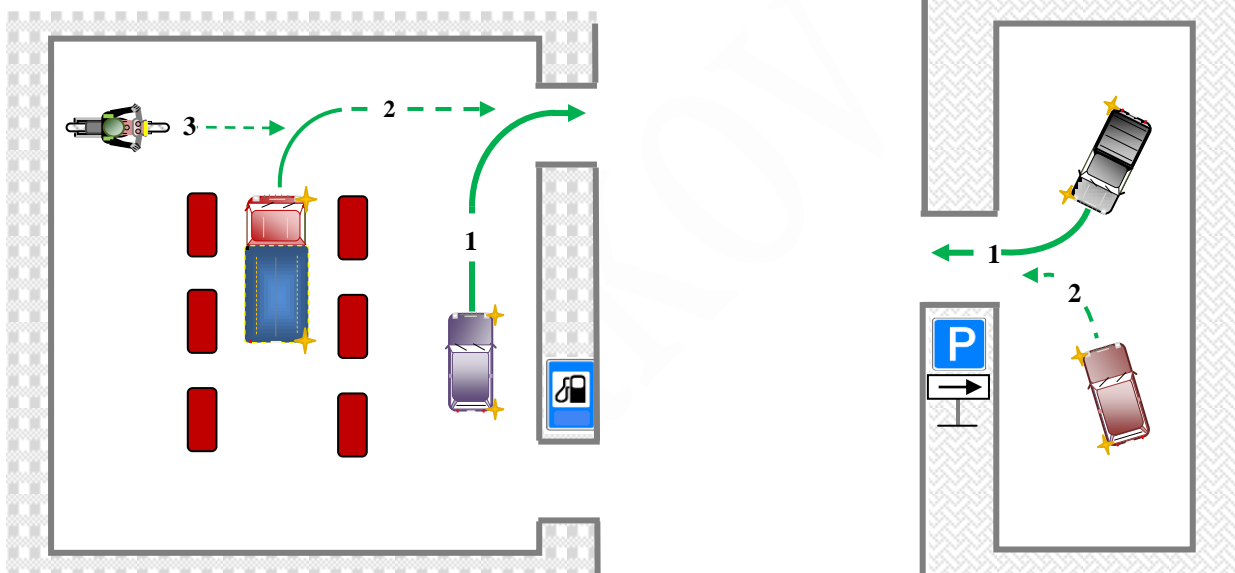
Если при развороте вне перекрестка ширины проезжей части недостаточно для выполнения маневра, развернуться можно из крайнего правого положения, или даже с правой обочины.

При этом должна обеспечиваться полная безопасность других участников дорожного движения.  
Необходимо будет всем уступать дорогу.

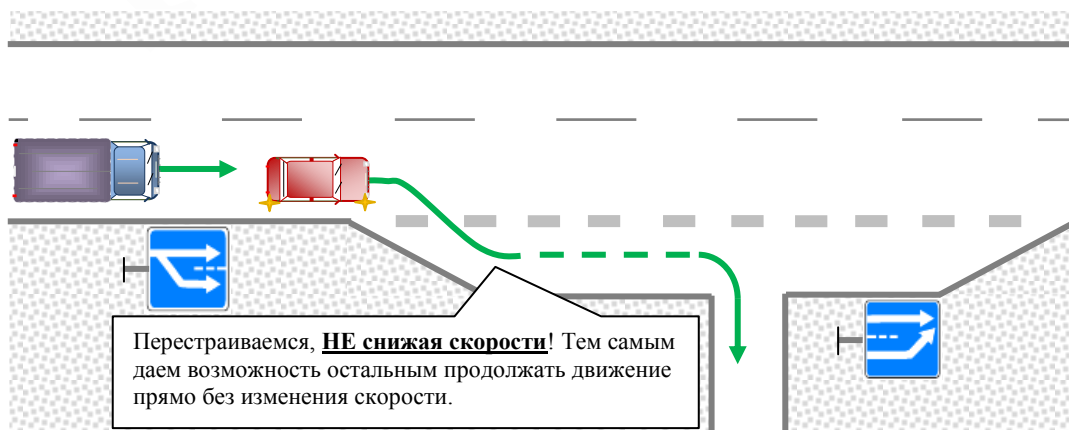


- Если очередность движения т/с не установлена другими правилами – преимущество имеет тот, кто приближается к нам справа (*стоянки, заправки, дворовые территории, автодром, поле и так далее*);

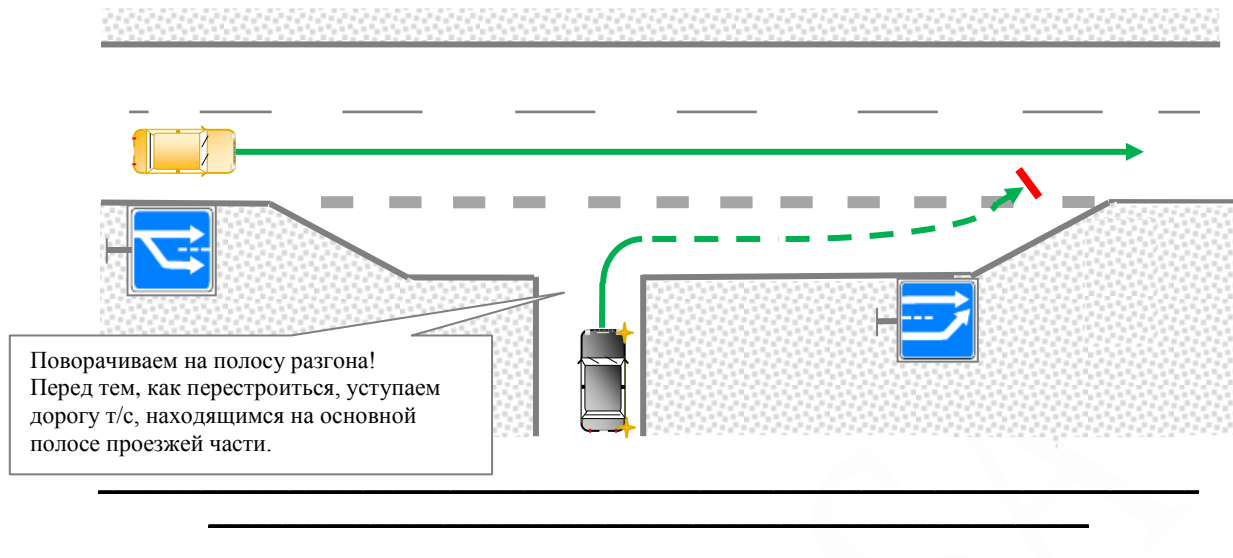
*В данном случае все будут находиться в равных условиях, а значит действует универсальное правило «помеха справа»*



- При наличии полосы торможения водитель обязан перестраиваться на нее **НЕ СНИЖАЯ** скорости. Сбрасывать скорость перед поворотом следует только на полосе торможения;



- При наличии полосы разгона необходимо поворачивать именно на неё, и уже двигаясь по ней, перед перестроением, пропускать т/с находящиеся на основной полосе проезжей части;

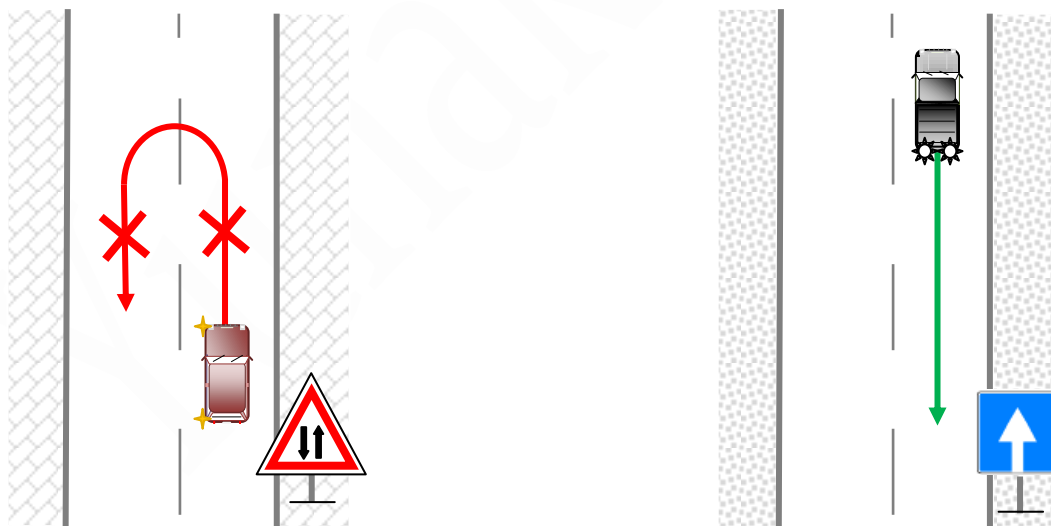


## РАЗВОРОТ И ДВИЖЕНИЕ ЗАДНИМ ХОДОМ

РАЗЛИЧИЯ:

➤ Дорога с односторонним движением:

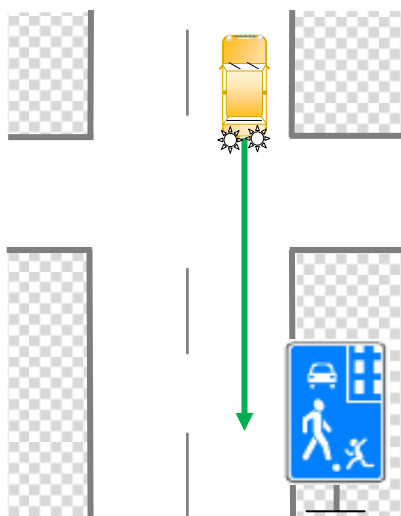
1. Разворот запрещен;
2. Движение задним ходом разрешено;



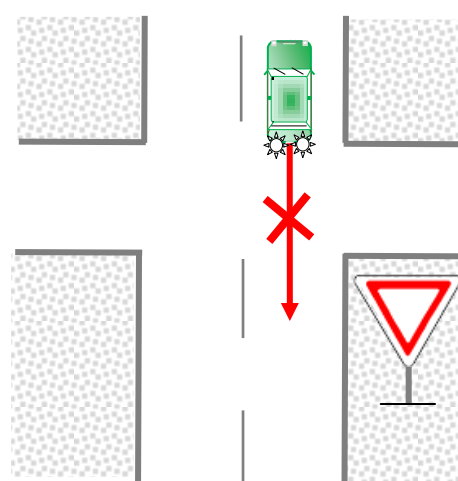
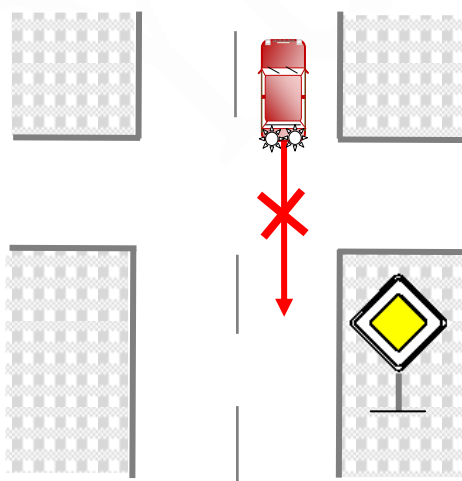
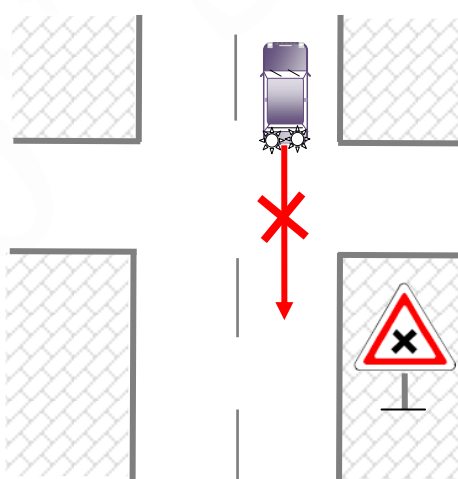
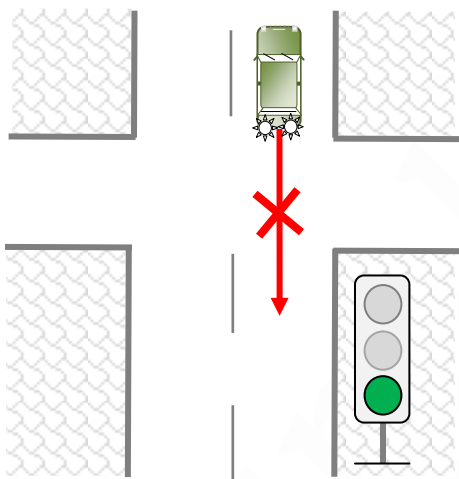
➤ Развернуться можно на любом перекрестке. Если это не противоречит другим правилам.

- ☞ Можно разворачиваться на равнозначных и неравнозначных перекрестках;
- ☞ На обозначенных и не обозначенных перекрестках;
- ☞ На регулируемых и не регулируемых перекрестках;
- ☞ На перекрестке в жилой зоне.

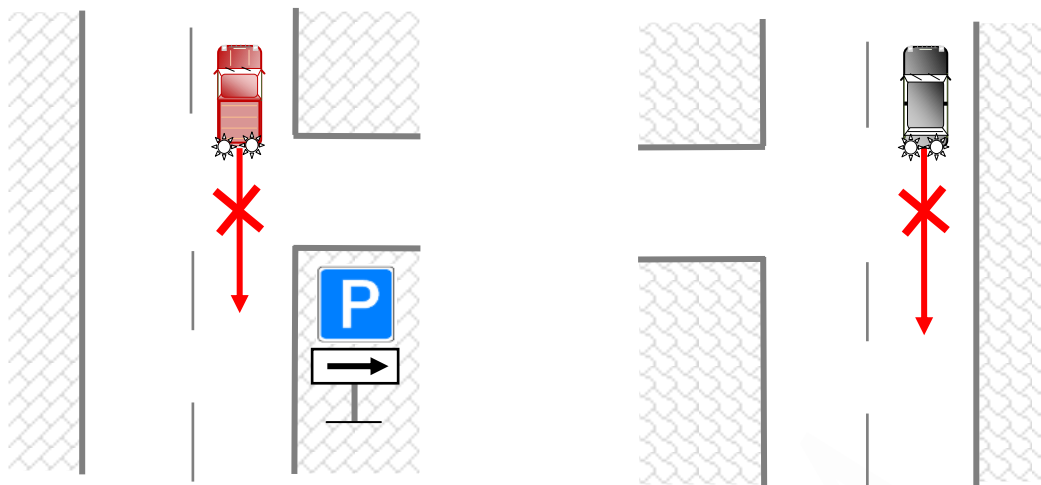
- Движение задним ходом разрешено только на перекрестке в Жилой Зоне.



**НА ВСЕХ ОСТАЛЬНЫХ ПЕРЕКРЕСТКАХ ДВИЖЕНИЕ ЗАДНИМ ХОДОМ ЗАПРЕЩЕНО!**







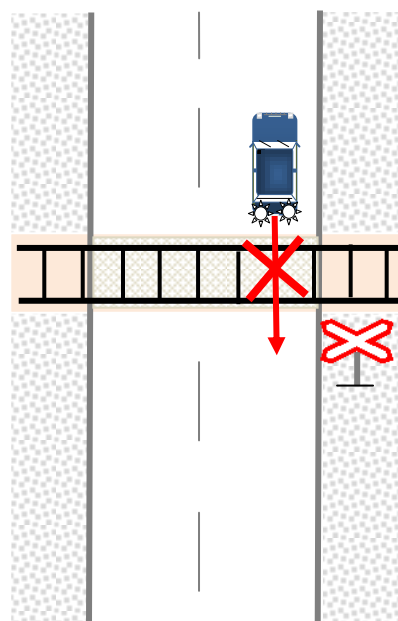
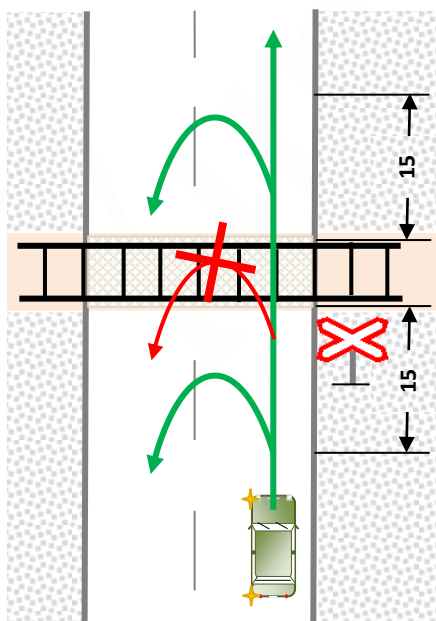
ОБЩЕЕ:

### РАЗВОРОТ И ДВИЖЕНИЕ ЗАДНИМ ХОДОМ ЗАПРЕЩЕНЫ

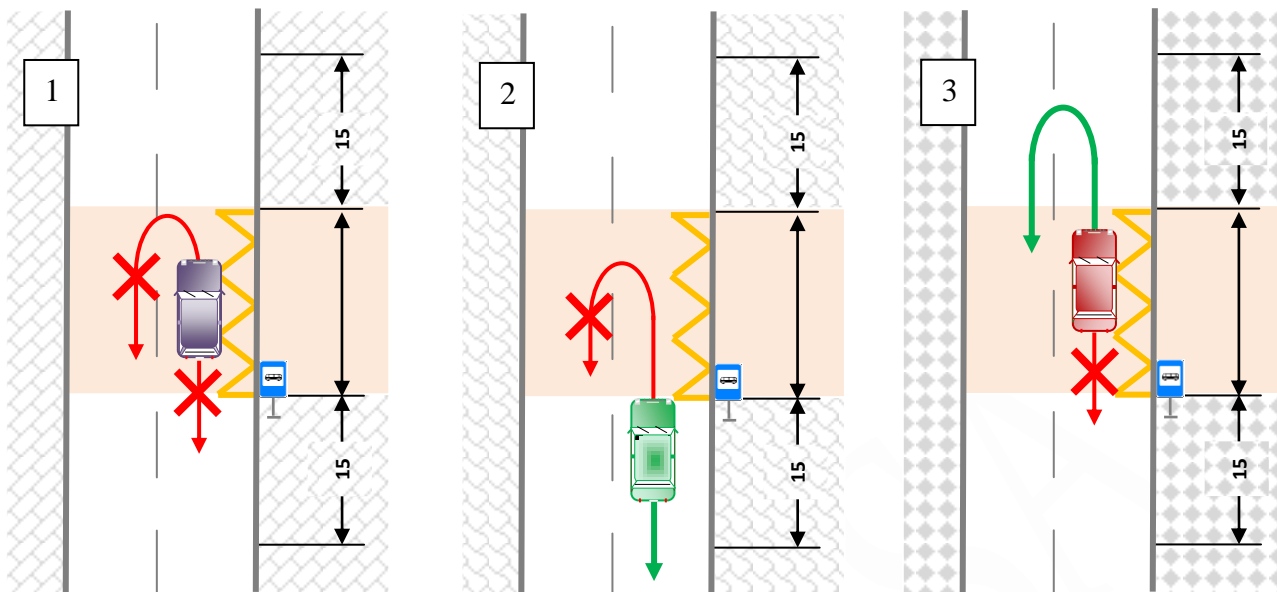
- На мостах, на путепроводах, на эстакадах;  
(ближе, дальше можно)
- Под мостами, под путепроводами, под эстакадами;  
(ближе, дальше можно)

- На Ж/Д переездах;

(Нельзя только на ж/д путях, на настиле ж/д переезда. Ближе, дальше можно)



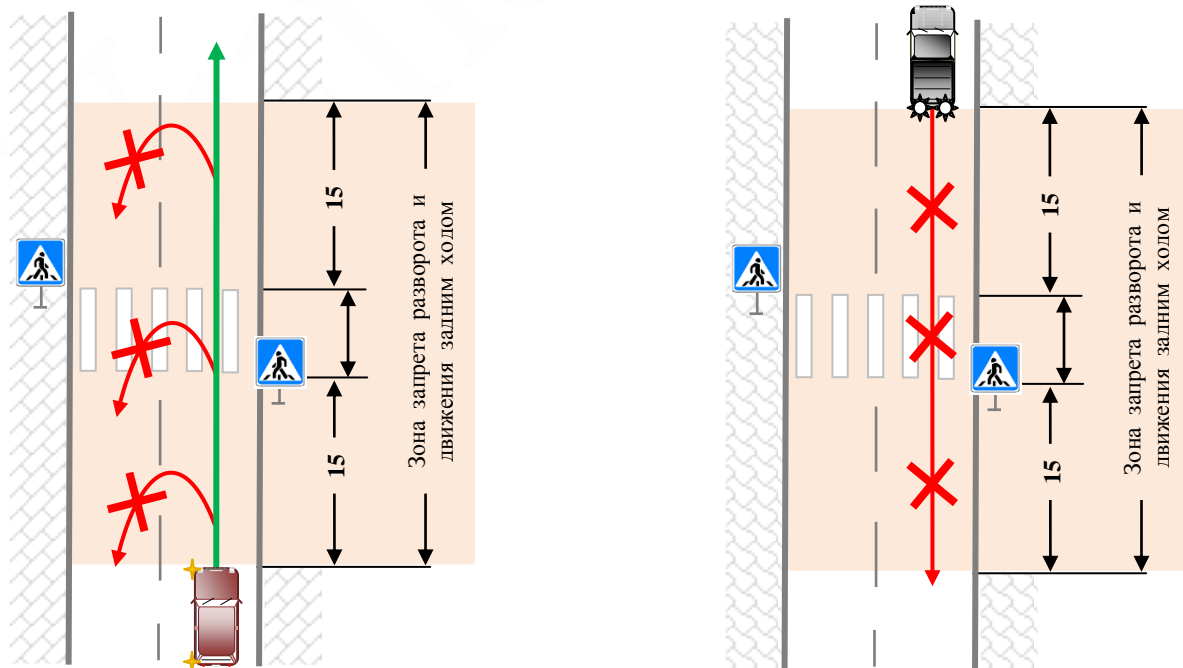
- На остановках Маршрутных т/с (ближе, дальше можно;)



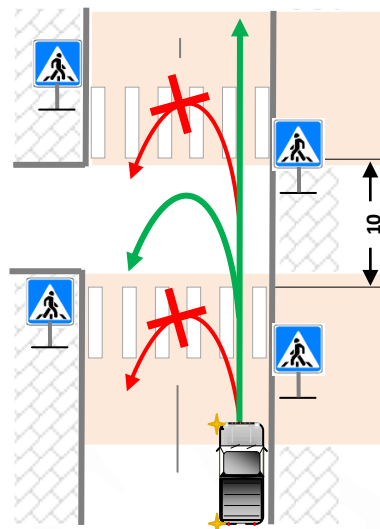
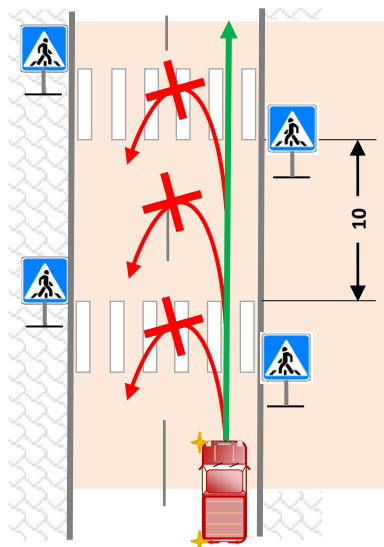
Разворот и движение задним ходом запрещаются только в зоне остановки!

- 1) Оба маневра производятся в запретной зоне;
- 2) В зону остановки попадает только разворот, поэтому задний ход разрешен;
- 3) В зону остановки попадает только движение задним ходом, разворот разрешен;

- На пешеходных переходах и ближе **15** метров до и после пешеходного перехода;



*Исключение – При развороте на перекрестке расстояние до пешеходного перехода не учитывается.*



- Разворот и движение Задним Ходом запрещены в местах, где видимость дороги хотя бы в одном из направлений менее 100 метров.

